

Büroräume im Zentrum Wustermarks



Hamburger Straße 5

14641 Wustermark

Miet-/Kaufobjekt: Miete
Büro-/Praxisfläche: 77,00 m²
Miete pro Monat: 925,00 EUR

Scout-ID: 150992622
Objekt-Nr.: 28120001



Ihr Ansprechpartner:

Wohnungsbau- und Verwaltungsgesellschaft mbH Ketzin

Frau Usitzki

E-Mail: susitzki@gwv-ketzin.de

Tel: +49 33233 85518

Fax: +49 33233 85524

Web: <http://www.gwv-ketzin.de>

Nebenkosten:	130,00 EUR pro Monat oder pro m ² (entsprechend der Angabe bei der Miete)
Verfügbar ab:	01.08.2024
Mietdauer:	langfristig
Fußweg zu öffentl. Verkehrsmitteln:	1 Min.
Fahrzeit zum nächsten Hauptbahnhof:	2 Min.
Fahrzeit zur nächsten BAB:	5 Min.
Objektart:	Wohn- und Geschäftsgebäude
Baujahr:	1935
Objektzustand:	Saniert
Letzte Modernisierung/ Sanierung:	2016
Etage(n):	1
Anzahl der Parkflächen:	2
Preis pro Parkfläche:	30,00 EUR
Energieausweistyp:	Verbrauchsausweis
Heizungsart:	Zentralheizung
Wesentliche Energieträger:	Erdgas leicht
Endenergieverbrauch:	113,00 kWh/(m ² *a)
Energieeffizienzklasse:	D
Baujahr laut Energieausweis:	1935
Qualität der Ausstattung:	Normal
Bodenbelag:	PVC
Kaution:	2.775,00

Büroräume im Zentrum Wustermarks



Hamburger Straße 5

14641 Wustermark

Miet-/Kaufobjekt:	Miete
Büro-/Praxisfläche:	77,00 m ²
Miete pro Monat:	925,00 EUR

Objektbeschreibung:

Das Wohn- und Geschäftsgebäude besteht aus 2 Wohnungen und einer Gewerbeeinheit. Das Objekt wurde im Jahre 1935 erbaut. Während der Sanierung und Modernisierung wurden neue Fenster sowie eine Gaszentralheizung eingebaut. Im Zuge der Sanierung und Renovierung wurde auch das Treppenhaus neu renoviert.

Ausstattung:

Die Gewerbeeinheit eignet sich hervorragend für Büro- oder Praxisräume und besteht aus einem großzügigen Hauptraum, der sich über die gesamte Hausbreite streckt. Davon abgehend erreichen Sie einen zweiten Raum/Büro sowie eine Teeküche. Insgesamt stehen Ihnen zwei Toiletten und sogar eine Dusche zur Verfügung. In dem großzügigen Hauptraum ist eine Akustikdecke angebracht. Der Fußboden ist mit PVC-Belag im modernen Stil ausgelegt.

Direkt vor der Gewerbeeinheit befinden sich zwei PKW-Stellplätze.

Lage:

Die Büroräume liegen zentral im Ortskern von Wustermark. Ihre Kunden erreichen Sie fußläufig oder mit dem Bus bzw. mit der Bahn.

Wustermark bietet verschiedene Einkaufsmöglichkeiten, eine Gemeindeverwaltung, Ärzte, eine Apotheke, die Sparkasse, Restaurants und andere Dienstleister.

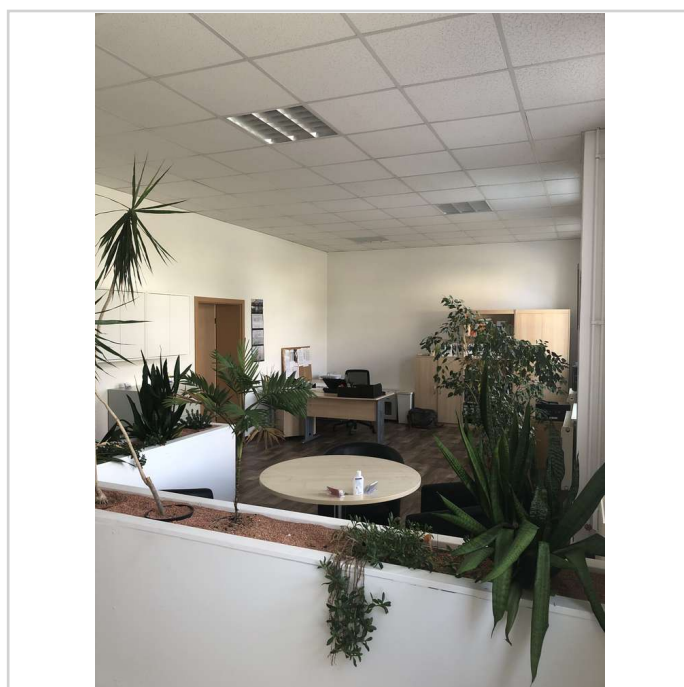
Vom 6 Min. Fußweg entfernten Bahnknotenpunkt Wustermark fährt man mit den Regionalbahnen eng getaktet in 30 min sowohl in die Zentren von Berlin und Potsdam als auch über Rathenow nach Stendal. Von der Haltestelle fast unmittelbar vor der Haustür führen Buslinien ebenfalls in alle Richtungen, u. a. in die Landeshauptstadt Potsdam, nach Nauen und Ketzin, über Elstal zum Havelpark-Einkaufszentrum und weiter nach Falkensee und Berlin.

Vorzügliche durch die Gemeinde verlaufende Straßenverbindungen, u. a. die BAB 10 und die B 5, lassen Sie schnell in die benachbarten Orte und in die Zentren Berlin und Potsdam, aber auch zu ferneren Zielen gelangen.

Sehr reizvoll ist jederzeit das nahegelegene McArthurGlen Designer Outlet im Ortsteil Elstal. Auch der bekannte Karl's Erlebnishof ist in Elstal zu finden. Unmittelbar daneben öffnet sich die großartige Sielmanns Naturlandschaft Döberitzer Heide. Einzigartige Wildnisprojekte und Erholung pur erwarten die Besucher.



Straßenansicht



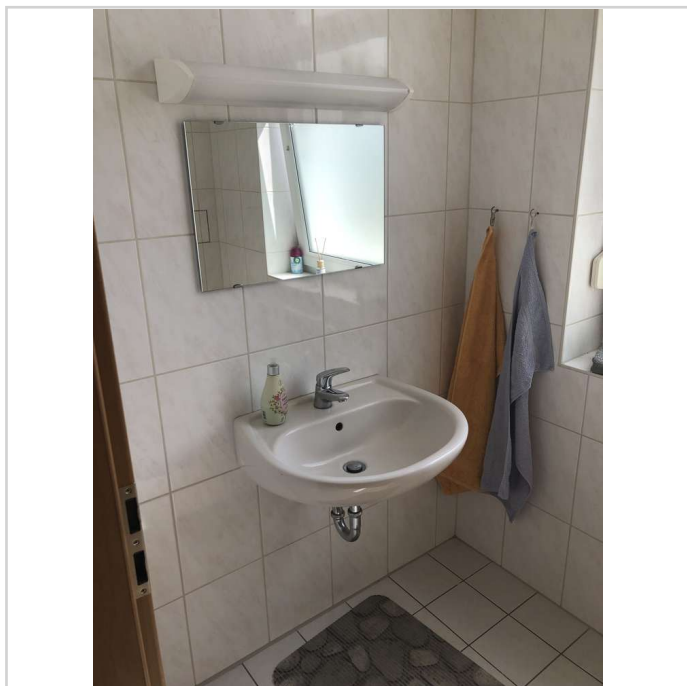
großzügiger Hauptraum

Büroräume im Zentrum Wustermarks

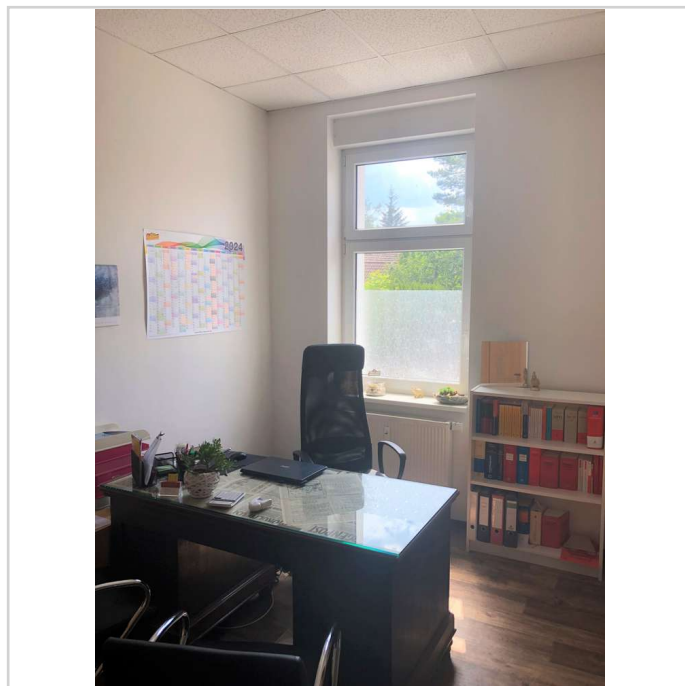


Hamburger Straße 5
14641 Wustermark

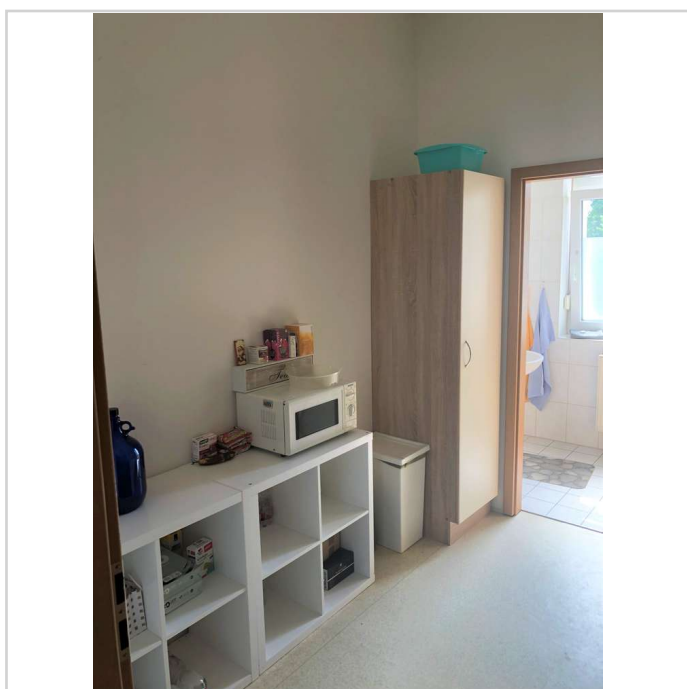
Miet-/Kaufobjekt: Miete
Büro-/Praxisfläche: 77,00 m²
Miete pro Monat: 925,00 EUR



Gäste-WC



Büro



Teeküche

Büroräume im Zentrum Wustermarks



Hamburger Straße 5
14641 Wustermark

Miet-/Kaufobjekt: Miete
Büro-/Praxisfläche: 77,00 m²
Miete pro Monat: 925,00 EUR

